



Meisterbetrieb für  
Holzbau und Bedachungen

**Brauner**



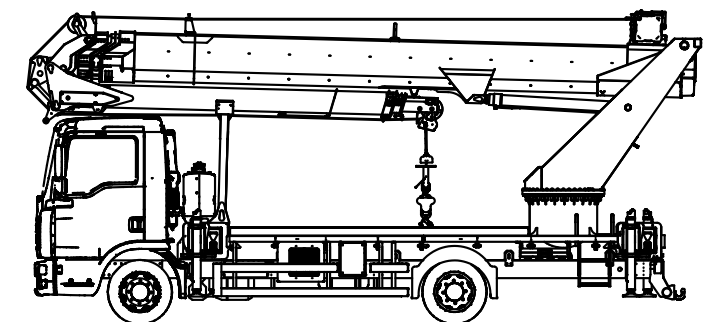
Harnestr. 2  
34359 Reinhardshagen - Vaake

Telefon (05544) 356  
Telefax (05544) 8152

info@holzbau-brauner.  
www.holzbau-brauner.de

## Böcker-Autokran AK 37/4000

Stand 10/2015



Der Böcker Autokran AK 37/4000 wird auf einem 7,49t LKW aufgebaut.

Über vier hydraulisch steuerbare L-Stützen wird das Fahrzeug abgestützt. Die Stützbreite kann je nach Stützenstellung unabhängig voneinander variiert werden.

Durch den Mastzylinder wird der Zweifach-Teleskopmast auf ca. 85° aufgerichtet und durch den Teleskopierzylinder im Gleichgang ausgefahren. Am oberen Ende des Zweifach-Teleskopmastes befindet sich der um ca. 162° aufrichtbare Ausleger. Dieser Ausleger ist manuell auf eine Länge von 11m ausziehbar. Der Teleskopmast, mit dem Aufbau auf dem Drehturm des Fahrgestellrahmens verschraubt, wird durch einen Drehantrieb um ca. 310° nach rechts und links gedreht.

Alle Kranfunktionen werden über eine feinfühligke Proportionalsteuerung gefahren. Der Hydraulikantrieb über dem LKW-Nebenantrieb ist durch ein Druckbegrenzungsventil gesichert. Alle Zylinder und die Lastwinde sind über entsperrenbare Rückschlagventile bzw. Senkbremsventile gegen unbeabsichtigte Bewegungen gesichert.

Die maximale Arbeitshöhe, Reichweite sowie die max. Nutzlast des Kranes ergibt sich aus der Stellung des ausziehbaren Auslegers und der Stellung der Stützen.

Alle Last- und Stellungsdaten des Kranes werden permanent an die Steuerungssoftware gemeldet und dort sofort verarbeitet. So wird für jede beliebige Stellung die optimale Ausnutzung des Arbeitsbereiches gewährleistet / ermöglicht.

In wenigen Minuten kann der Kran ohne Werkzeug mittels eines optionalen Arbeitskorbes zu einer Hubarbeitsbühne umgebaut werden.

Die Steuerung der Maschine erfolgt sowohl in der Betriebsart „Hubarbeitsbühne“ als auch in der Betriebsart „Kran“ über eine Funkfernbedienung. Alle für den Betrieb relevanten Daten werden dem Benutzer permanent über ein Display auf der Funkfernbedienung angezeigt.

Der Autokran AK 37/4000 entspricht der Richtlinie 2006/42/EG, 2004/108/EG, 2000/14/EG, 2005/88/EG und den geltenden DIN, EN und ISO-Normen.

Er ist vom TÜV auf Arbeitssicherheit geprüft und für den Straßenverkehr abgenommen.

### Technische Daten

Teleskoparmwinkel	ca.	85	°	<b>Max. Reichweite Kranbetrieb:</b>		
Auslegerwinkel	ca.	162	°	250 kg Tragkraft	ca.	28,00 m
Schwenkbereich	ca.	620	°	450 kg Tragkraft	ca.	22,00 m
Arbeitshöhe bis zum Ausleger	ca.	23,30	m	1000 kg Tragkraft	ca.	14,00 m
max. Ausfahrlänge mit 2m mech. Verlängerung	ca.	37,00	m	1500 kg Tragkraft	ca.	10,00 m
Ausfahrlänge max.	ca.	35,00	m	2000 kg Tragkraft	ca.	8,00 m
Auslegergrundlänge	ca.	4,87	m	4000 kg Tragkraft	ca.	5,00 m
ausziehbar max.	ca.	11,00	m	<b>Max. Reichweite Bühnenbetrieb:</b>		
Volumenstrom Hyd.-pumpe. bei 1000 U/min	ca.	85	l	100 kg Tragkraft	ca.	24,00 m
Hakengeschwindigkeit	ca.	60	m/min	250 kg Tragkraft	ca.	21,50 m
Abstützlänge	ca.	5,39	m			
Abstützbreite	ca.	5,54	m			
einseitige Abstützung	ca.	3,94	m			
Fahrzeuglänge	ca.	8,35	m			
Fahrzeugbreite	ca.	2,55	m			
Fahrzeughöhe (je nach Fahrzeugtyp)	ca.	3,87	m			

Änderungen der Maße und technischen Daten vorbehalten



Meisterbetrieb für  
Holzbau und Bedachungen

**Brauner**

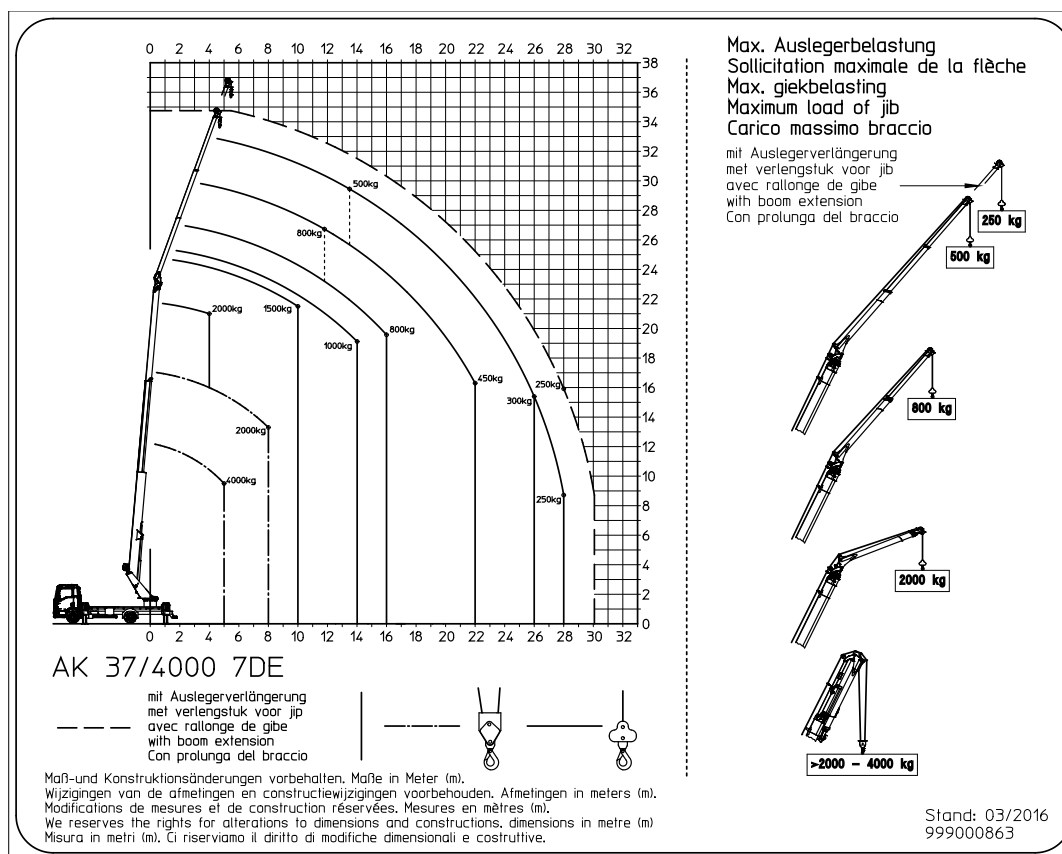


Harnestr. 2  
34359 Reinhardshagen - Vaake

Telefon (05544) 356  
Telefax (05544) 8152

info@holzbau-brauner.  
www.holzbau-brauner.de

## Arbeitsdiagramm Kranbetrieb





Meisterbetrieb für  
Holzbau und Bedachungen

# Brauner

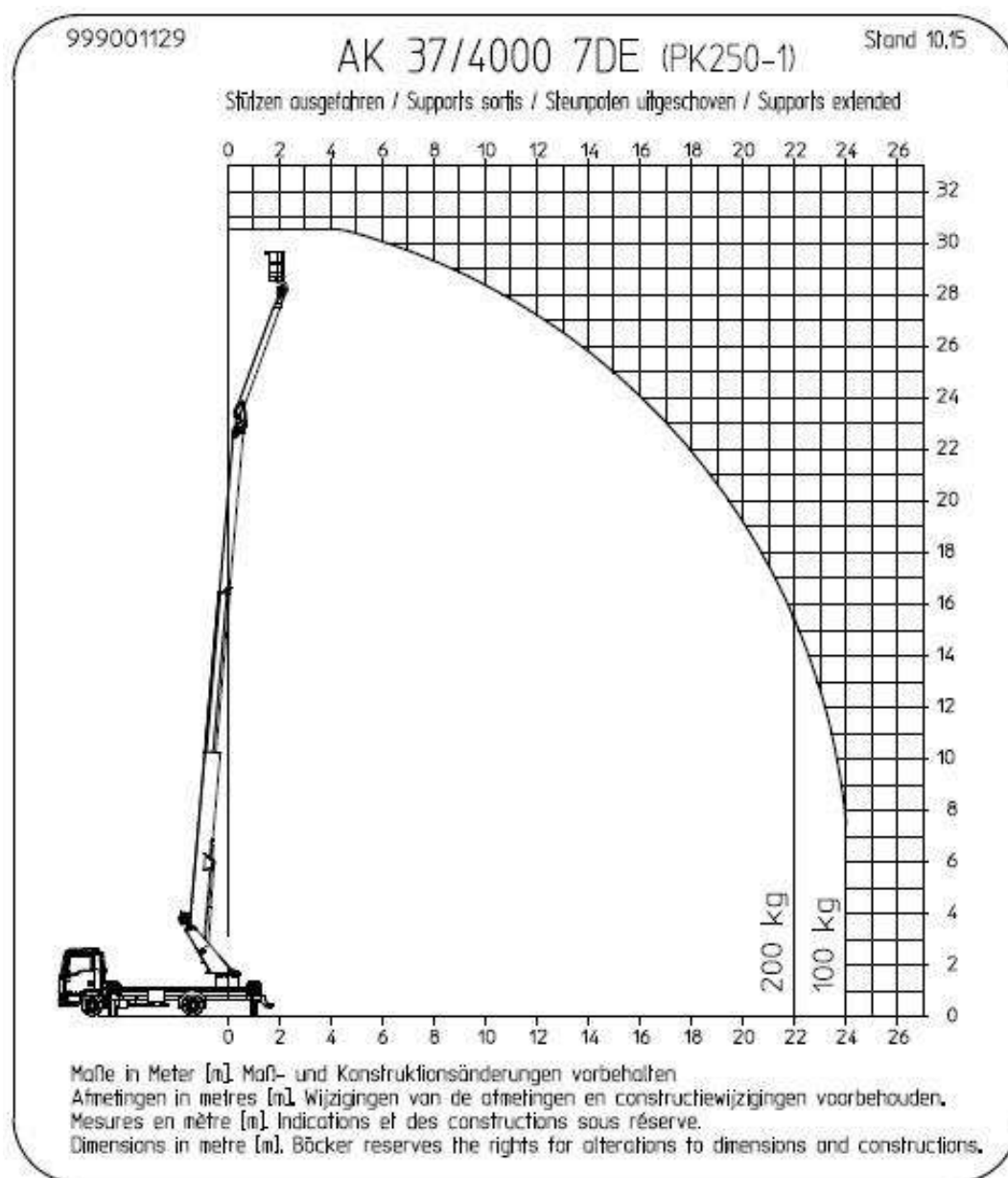


Harnestr. 2  
34359 Reinhardshagen - Vaake

Telefon (05544) 356  
Telefax (05544) 8152

info@holzbau-brauner.  
www.holzbau-brauner.de

## Arbeitsdiagramm Hubarbeitsbühne



Änderungen der Maße und technischen Daten vorbehalten!





Meisterbetrieb für  
Holzbau und Bedachungen

# Brauner



Harnestr. 2  
34359 Reinhardshagen - Vaake

Telefon (05544) 356  
Telefax (05544) 8152

info@holzbau-brauner.  
www.holzbau-brauner.de

